
PORTRAIT DES ÉTUDIANTS SOUTENUS PAR LES SERVICES ADAPTÉS DANS LES ÉTABLISSEMENTS D'ENSEIGNEMENT COLLÉGIAL

ALEXANDRE GIRARD-LAMONTAGNE, CONSEILLER EN SERVICES ADAPTÉS POUR LE CENTRE COLLÉGIAL DE SOUTIEN À L'INTÉGRATION DE L'EST DU QUÉBEC

PORTRAIT DE LA POPULATION ESH ET DE SES CARACTÉRISTIQUES

Étudiant présentant
des besoins
particuliers (EBP)

- Étudiants de première
génération (EPG)
- Étudiants autochtones
- Étudiants

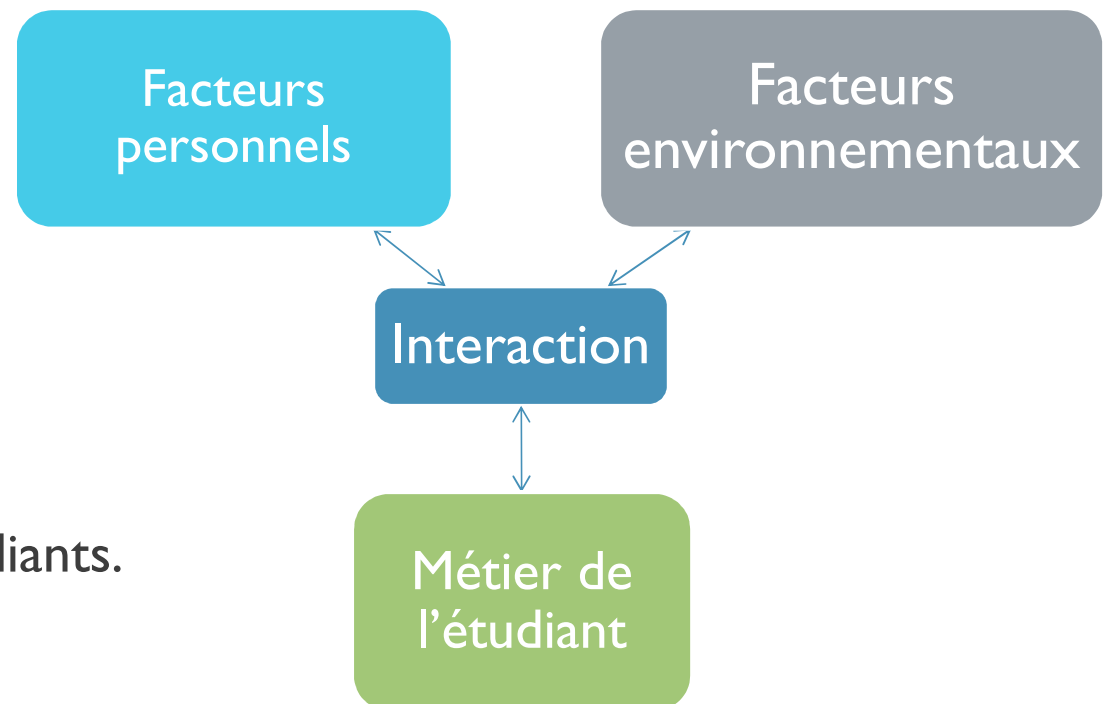
Étudiants
en situation
de handicap
(ESH)

PLAN DE LA PRÉSENTATION

1. Portrait de la population ESH et de ses caractéristiques
2. Impacts sur les établissements d'enseignement collégial et leurs services adaptés
3. Solutions et perspectives d'avenir pour le soutien aux ESH

PORTRAIT DE LA POPULATION ESH ET DE SES CARACTÉRISTIQUES

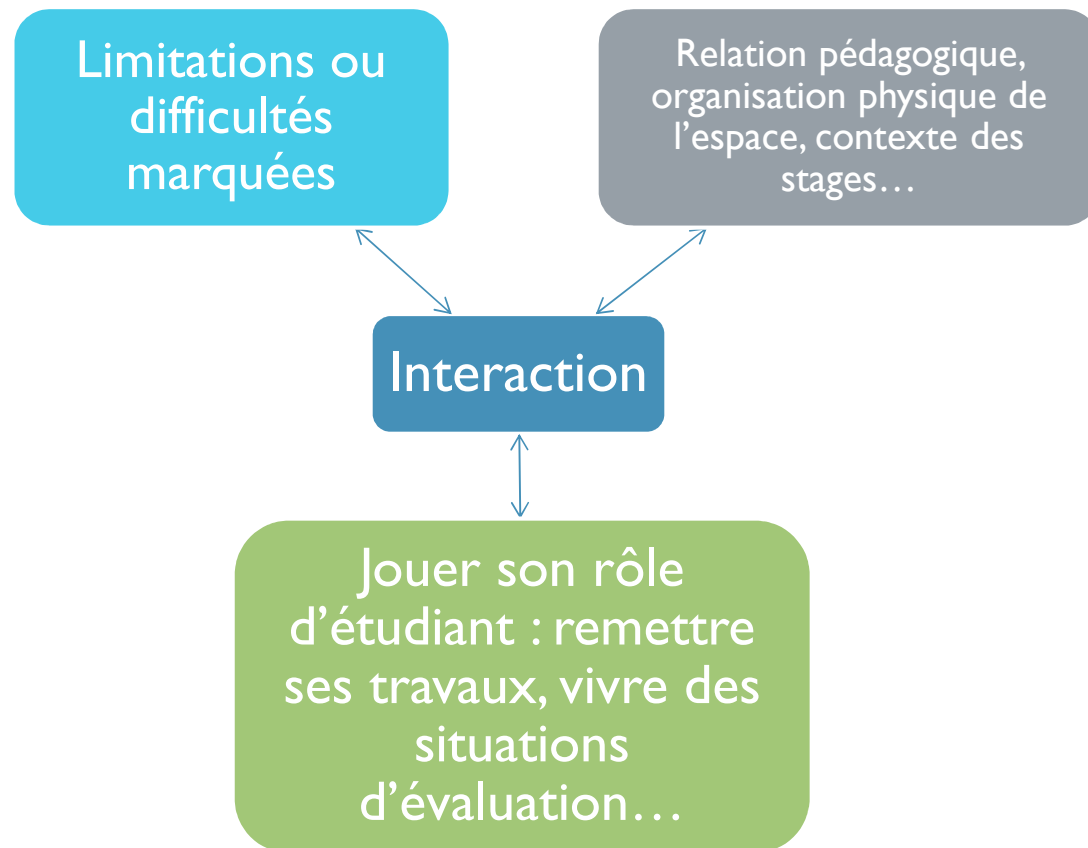
- L'étudiant en situation de handicap (ESH) au collégial.
- Une évaluation des besoins pour assurer les mêmes chances de réussite que tous les autres étudiants.



PORTRAIT DE LA POPULATION ESH ET DE SES CARACTÉRISTIQUES

Un processus qui se distance des résultats académiques ;

qui utilisent plutôt les limitations ou les difficultés marquées.



PORTRAIT DE LA POPULATION ESH ET DE SES CARACTÉRISTIQUES

Une augmentation importante :

| Public | | Privé subventionné | |
|--------|--------|-----------------------|------|
| 2007 | 2018 | 2006 | 2014 |
| 1303 | 17 000 | 55 | 962 |

1300%

17x

(Fédération des cégeps, 2018)

(Pacaud, 2016)

PORTRAIT DE LA POPULATION ESH ET DE SES CARACTÉRISTIQUES

Un poids important au sein de la population étudiante générale :

| Avec diagnostic | Sans diagnostic | Total | Nbre étudiants ESH | Échantillon |
|-----------------|-----------------|-------|--------------------|-------------|
| 11,2% | 11,4%* | 22,6% | 2643 | 11 666 |

(Gaudreault et Normandeau, 2018)

*Une question de perception également...

PORTRAIT DE LA POPULATION ESH ET DE SES CARACTÉRISTIQUES

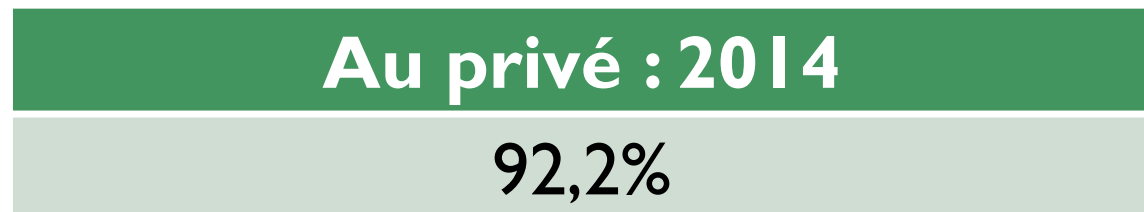
-
- Une population plus diversifiée attribuable aux *clientèles émergentes* ou aux *populations en situation de handicap non visible* (ESHNV)
 - Trouble du déficit de l'attention avec ou sans hyperactivité (TDA/H)
 - Trouble du spectre de l'autisme (TSA)
 - Troubles d'apprentissage
 - Troubles de santé mentale

PORTRAIT DE LA POPULATION ESH ET DE SES CARACTÉRISTIQUES

- Poids marqué des ESHNV au sein de la population d'ESH

| 2007 | 2013 |
|------|------|
| 44% | 74% |

(Lessard, Vagneux et Girard, 2014)



(Pacaud et Richard, 2014)

PORTRAIT DE LA POPULATION ESH ET DE SES CARACTÉRISTIQUES

- Poids marqué des troubles d'apprentissage, voire du TDAH

Sur 5420 PI à l'automne 2018

Troubles d'apprentissage
(incluant TDAH)

4149 ou 77%

TDAH seulement

3024 ou 55%

(Système de gestion des plan d'intervention en ligne *PILEQ-PILOQ*, 2019)

PORTRAIT DE LA POPULATION ESH ET DE SES CARACTÉRISTIQUES

Qu'est-ce qui
pourrait
expliquer
cette
augmentation
fulgurante?

- Dépistage en bas âge
- Raffinement des outils diagnostiques
- Amélioration des services au primaire et secondaire
- Législation et support financier

(Macé et Rivard, 2013)

PORTRAIT DE LA POPULATION ESH ET SES CARACTÉRISTIQUES

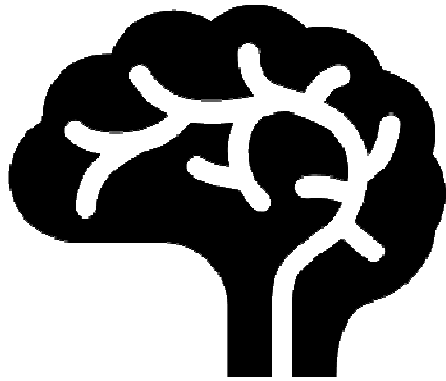
- Des étudiants qui présentent, malgré tout, certaines caractéristiques communes :
 - Ils éprouvent davantage de difficultés pour contrôler leur stress, se motiver face aux études, gérer leur emploi du temps ou résoudre des problèmes financiers.
 - Leurs besoins anticipés sont aussi plus grands, et ce, qu'ils aient un diagnostic ou non pour être attentifs et se concentrer en classe, pour préparer les examens, pour faire les travaux de session, etc.
 - Seulement le tiers d'entre eux prévoit utiliser les services d'aide aux étudiants en situation de handicap.

DES ÉTUDIANTS QUI VIVENT UNE TRANSITION IMPORTANTE

- INSTABILITÉ – complications quant aux projets de vie
- EXPLORATION IDENTITAIRE – différentes options pour comprendre qui ils sont
- ÉGOCENTRISME – se concentre sur eux-mêmes et sur leurs propres besoins
- ENTRE-DEUX – ne considère pas répondre aux critères, tout en se considérant plus mature
- POSSIBILITÉS – optimisme, croyance de pouvoir surmonter situations malheureuses passées

(Arnett, 2004 cité par CAPRES, 2018)

DES ÉTUDIANTS QUI SONT AU CŒUR D'UNE PÉRIODE DÉVELOPPEMENTALE MOINS CONNUE



- Développement du cortex pré-frontal au cours de cette période et jusqu'à la mi-vingtaine, voire plus selon les sources.
- siège de l'inhibition, de la capacité d'attention, de la régulation des émotions...

DES ÉTUDIANTS QUI ONT UN HISTORIQUE SCOLAIRE

- Gestion d'un trouble d'apprentissage engendre un stress supplémentaire (Besner, 2017).
 - Cumul d'échecs
 - Discours négatif
 - Ce stress affecte la mémoire qui affecte le potentiel de l'étudiant lors de l'examen...

PLAN DE LA PRÉSENTATION

1. Portrait de la population ESH et de ses caractéristiques
2. Impacts sur les établissements d'enseignement collégial et leurs services adaptés
3. Solutions et perspectives d'avenir pour le soutien aux ESH

IMPACTS SUR LES ÉTABLISSEMENTS D'ENSEIGNEMENT COLLÉGIAL ET LEURS SERVICES ADAPTÉS

- Quel genre de services demandent-ils ou ont-ils besoin? ...ou plutôt : quels genres de services leur offrent les établissements?
- Un ajustement continu entre : demandes de l'étudiant/des parents ; nouvelles exigences du milieu, cadre organisationnel...
- Une obligation d'accommoder sur la base du handicap ou le moyen de pallier le handicap versus un financement ministériel qui s'établit plutôt à partir de la définition d'une personne handicapée.

ACCOMMODEMENTS OU SERVICES OFFERTS PAR LES SA

| Temps supplémentaire | Local d'examen | Ordinateur |
|----------------------|----------------|------------|
| 5170 | 4765 | 3649 |
| Antidote | Microsoft Word | WordQ |
| 3164 | 2334 | 2123 |

- Les services ou les accommodements les plus offerts à l'est du Québec lors de l'automne 2018.
- Sur 5420 *plans d'intervention* mis en place ou reconduits lors de l'automne 2018.

(Système de gestion des plan d'intervention en ligne *PILEQ-PILOQ*, 2019)

ACCOMPAGNEMENT OFFERT PAR LES SA

| Stratégies d'apprentissage, organisation... | Utilisation des aides technologiques | Soutien individualisé intensif |
|---|--------------------------------------|--------------------------------|
| 2193 | 750 | 289 |

- L'accompagnement offert à l'est du Québec lors de l'automne 2018.
- Sur 5420 *plans d'intervention* mis en place ou reconduits lors de l'automne 2018.

(Système de gestion des plan d'intervention en ligne *PILEQ-PILOQ*, 2019)

TRANSITION SECONDAIRE- COLLÉGIALE

- Étudiants qui ont reçus des services au secondaire sans présenter un diagnostic franc – collèges qui soutiennent les étudiants qui présentent un diagnostic seulement.
- Étudiants qui pensent que leurs mesures de soutien sont transférées automatiquement – qui pensent que les plans d'interventions se vivront tel quel au collégial.
- Des parents qui avaient certains services au secondaire et qui s'attendent à recevoir les mêmes.
- Différences importantes dans la manière avec laquelle la pédagogie est vécue en classe dans certains cas.

LES SERVICES ADAPTÉS POUR RÉPONDRE AUX BESOINS

- Enveloppe versée aux établissements pour l'organisation des services pour soutenir les étudiants en situation de handicap.
 - En fonction de l'effectif total et de l'effectif déclaré il y a deux ans.
- Services adaptés à l'est de la province, mais prennent différentes appellations en fonction des établissements.
 - Sujet à différences dans les services offerts en fonction des ressources
 - Notion de pallier versus les obligations de résultat
- Modèle organisationnel : un conseiller en services adaptés rencontrent l'étudiant qui en fait la demande pour déterminer des accommodements scolaires qui prennent différentes formes.

IMPACTS SUR LES ÉTABLISSEMENTS D'ENSEIGNEMENT COLLÉGIAL ET LEURS SERVICES ADAPTÉS

- Importance de la détection, du dépistage et de la référence
 - Une proportion d'environ 66% ne sollicitera pas le soutien auquel il pourrait avoir droit.
 - Besoin de comprendre les impacts en fonction des nouvelles exigences scolaires et des attentes du milieu.
- Au postsecondaire, les professeurs, les enseignants et les chargés de cours ne reçoivent pas nécessairement de formation préparatoire portant sur les étudiants ayant des besoins particuliers ou en situation de handicap. (Dubé, Dufour, Chénier et Meunier, 2016)

EN CLASSE

Distrait

Absences
répétées

Difficulté
organisati
on

Signes
anxiété

Difficulté
organisati
on

Procrastin
ation

Procrastin
ation

Distrait

Signes
anxiété

Procrastin
ation

Distrait

Signes
anxiété

Difficulté
organisati
on

PLAN DE LA PRÉSENTATION

1. Portrait de la population ESH et de ses caractéristiques
2. Impacts sur les établissements d'enseignement collégial et leurs services adaptés
3. Solutions et perspectives d'avenir pour le soutien aux ESH

Mesures
Individualisées

Mesures ciblées

Mesures universelles

LES APPROCHES INCLUSIVES

Nouveau paradigme en architecture : *Universal design*

(Ron Mace; Selwyn Goldsmith, 1980)

Anticipation pour répondre aux besoins particuliers des personnes en situation de handicap.

Aménagements répondaient aux besoins de tous.



Source : présentation de Stéphanie Tremblay, Odette Raymond et Thomas Henderson, « La Conception universelle des apprentissages (CUA) en enseignement supérieur ».

EN CE QUI CONCERNE LA TRANSITION SECONDAIRE- COLLÉGIAL



Concevoir la transition comme un processus s'étendant de la 4^e secondaire à la deuxième année au collégial.



L'anxiété, la réussite scolaire et l'attention comme les plus grandes déterminants de la capacité d'adaptation des étudiants rendus au post-secondaire.



Agir, autant au secondaire qu'au collégial, sur les pensées erronées et les conceptions inadéquates à propos des nouvelles études au cégep.

(Larose, Duchesne, Litalien, Denault et Boivin, 2017 ; cité par Lafleur, 2019)

RÉFÉRENCES

Besner, C. *Trucs et conseils pour aider l'enfant anxieux ayant un trouble d'apprentissage*. Récupéré du site Internet aidersonenfant.com le 3 mars 2018.

Dubé, F., Dufour, F., Chénier, H. et Meunier, C. (2016). Sentiment d'efficacité, croyances et attitudes d'enseignants du collégial à l'égard de l'éducation des étudiants ayant des besoins particuliers. *Éducation et francophonie* : VOLUME XLIV: 1, 154-172.

Fédération des cégeps (2018). Communiqués du 24 août 2018 récupéré à l'adresse suivante : <http://www.fedecegeps.qc.ca/salle-de-presse/communiqués/2018/08/baisse-du-nombre-detudiants-au-cegep/>

Gaudreault, M. M. et S.-K. Normandeau avec la collaboration de Jean-Venturoli, H. et J. St-Amour. 2018. *Caractéristiques de la population étudiante collégiale : valeurs, besoins, intérêts, occupations, aspirations, choix de carrière. Données provenant du Sondage provincial sur les étudiants des cégeps (SPEC) administré aux étudiants nouvellement admis aux études collégiales à l'automne 2016*. Jonquière, ÉCOBES – Recherche et transfert, Cégep de Jonquière, 133 pages.

Lafleur, T. (2019). *Le choc de la transition secondaire-collégial, une idée à revisiter. Portail du réseau collégial du Québec*. Récupéré à l'adresse : http://lescegeps.com/pedagogie/apprentissage_et_reussite_scolaire/le_choc_de_la_transition_collégial_une_idee_a_revisiter

Lessard, C., Vagneux, S. et Girard, M. (2014) Les étudiants en situation de handicap émergents à l'université : état de situation et pistes d'action : rapport du Groupe de travail sur les étudiants en situation de handicap émergents. Réseau des Université du Québec.

Pacaud, M.-C. (2016). *Populations émergentes : expérience collégiale, mesures adaptées et satisfaction*. Campus Notre-Dame-de-Foy, Québec Programme de recherche et d'expérimentation pédagogiques et Association des collèges privés du Québec.

Pacaud, M.-C. et Richard, É. (2014). *Population émergentes dans le réseau collégial privé : état de la situation et mesures adaptées offertes*. Campus Notre-Dame-de-Foy, Québec : Programme de recherche et d'expérimentation pédagogiques et Association des collèges privés du Québec.